

Ambrogio Lorenzetti - Siena ca 1290, Siena ca 1348
Allegoria ed effetti del cattivo governo, Siena, Sala dei Nove

EFFETTI DELLA CORRUZIONE NEL SETTORE SANITARIO SUL SISTEMA ECONOMICO



Ambrogio Lorenzetti - Tavoletta della Biccherna.
Commissione per la riforma del Calendario
Secoli XIII - XVIII Siena

CONSIDERAZIONI GENERALI SULLA CORRUZIONE INTERNAZIONALE (Rapporto OCSE 2014)

INVESTIGATI PER WHISTLEBLOWERS	2%
COINVOLGIMENTO DEL TOP MANAGEMENT	53%
TANGENTI PER APPALTI E ACQUISTI	57%
PAGAMENTI ATTRAVERSO INTERMEDIARI	75%



Ambrogio Lorenzetti -
Allegoria ed effetti del
cattivo governo
Siena, Sala dei Nove

UNO STUDIO DELL'UNIONE EUROPEA SEGNALE SEI TIPOLOGIE PRINCIPALI DI CORRUZIONE NELLE DIVERSE AREE DELLA GESTIONE SANITARIA:

- NELL'AGGIUDICARE GLI APPALTI E, IN GENERALE, NEGLI ACQUISTI
- NELL'EROGAZIONE DEI SERVIZI MEDICI
- RAPPORTI COMMERCIALI ILLECITI
- USO IMPROPRIO O ASSEGNAZIONE DI POSIZIONI DI PRESTIGIO
- RICHIESTE DI RIMBORSO INGIUSTIFICATE
- TRUFFE E MALVERSAZIONI RELATIVE A MEDICINALI E DISPOSITIVI MEDICI



Ambrogio Lorenzetti -
Allegoria ed effetti del
cattivo governo
Siena, Sala dei Nove

IL TASSO MEDIO STIMATO DI CORRUZIONE E FRODE
NELLA SANITÀ ITALIANA È DEL 5,59% DEL COSTO TOTALE,
CON UN INTERVALLO CHE VARIA TRA IL 3,29 E IL 10%
(Fonte: Leys e Button).

PER LA SANITÀ ITALIANA, CHE HA UN COSTO DI € 110
MLD ANNUI, IL VALORE È CIRCA € 6,4 MLD ALL'ANNO.

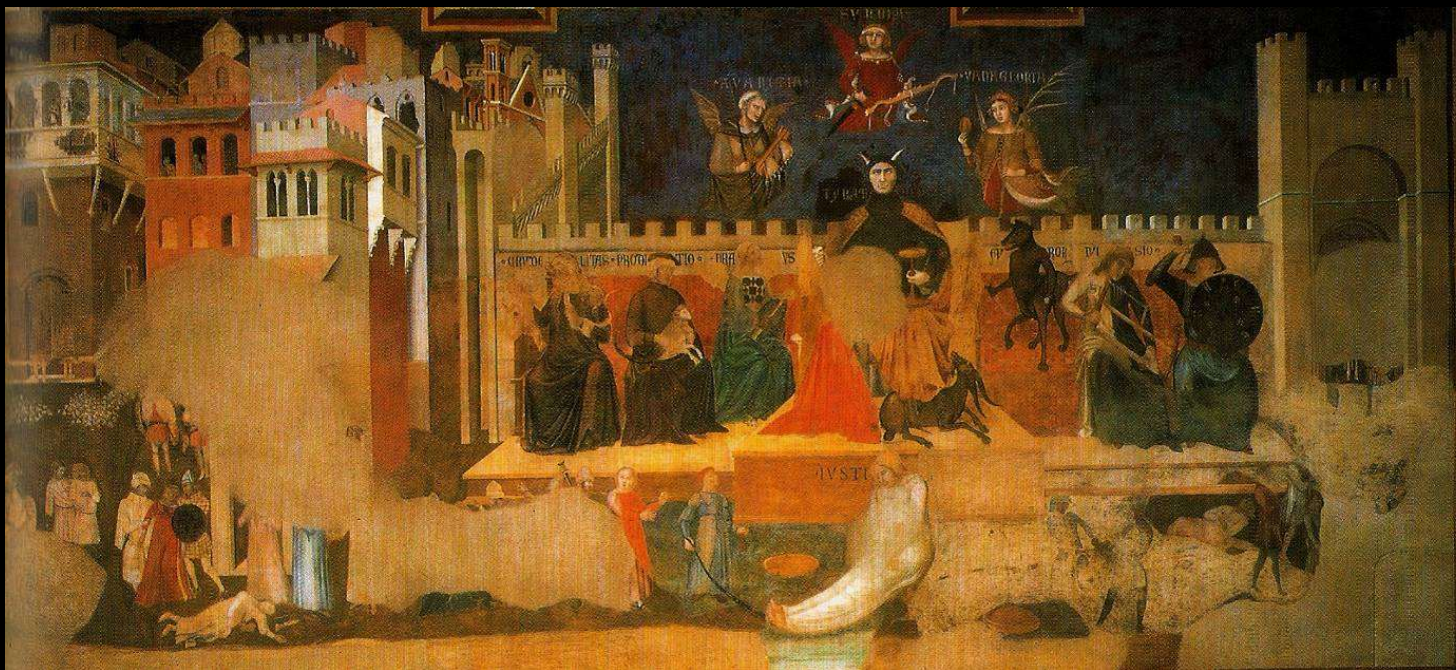
Ambrogio Lorenzetti -
la città ingiusta
Siena, Sala dei Nove



CORRUZIONE E “*CORRUPTIO*”

LA CORRUZIONE È DEFINITA COME USO DEL POTERE PER VANTAGGI PERSONALI, QUINDI IN PREVALENZA “BRIBING” E ALTRE TRUFFE.

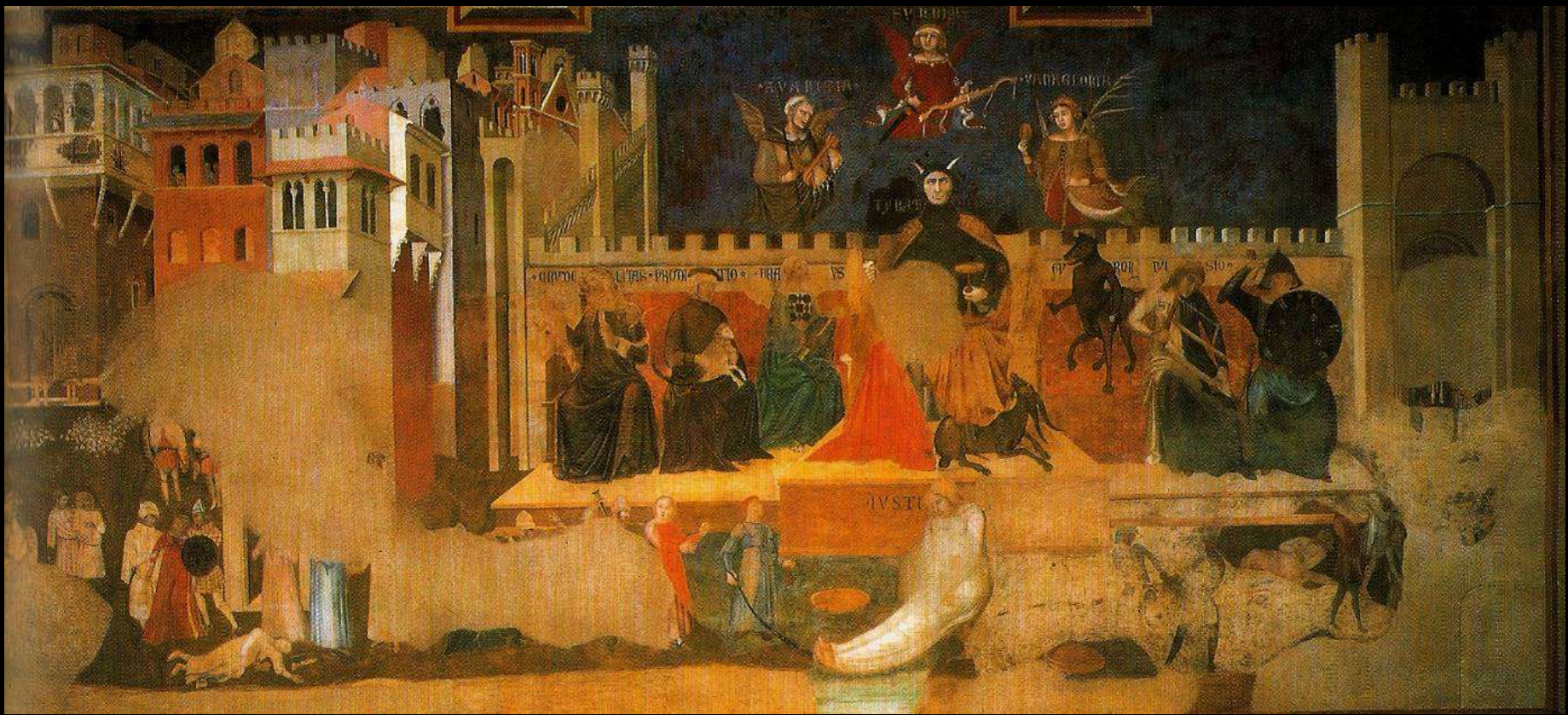
IL TERMINE LATINO “*CORRUPTIO*” - ALTERAZIONE DEGENERATIVA - INCLUDE ANCHE SPRECHI, INEFFICIENZE E MALVERSAZIONI.



Ambrogio Lorenzetti -
Allegoria ed effetti del
cattivo governo
Siena, Sala dei Nove

LA WORLD BANK STIMA CHE IL DANNO COMPLESSIVO ARRECATO DALLA CORRUZIONE AL SISTEMA ECONOMICO INTERESSATO SIA SUPERIORE AL DOPPIO DEL VALORE DELLA CORRUZIONE STESSA.

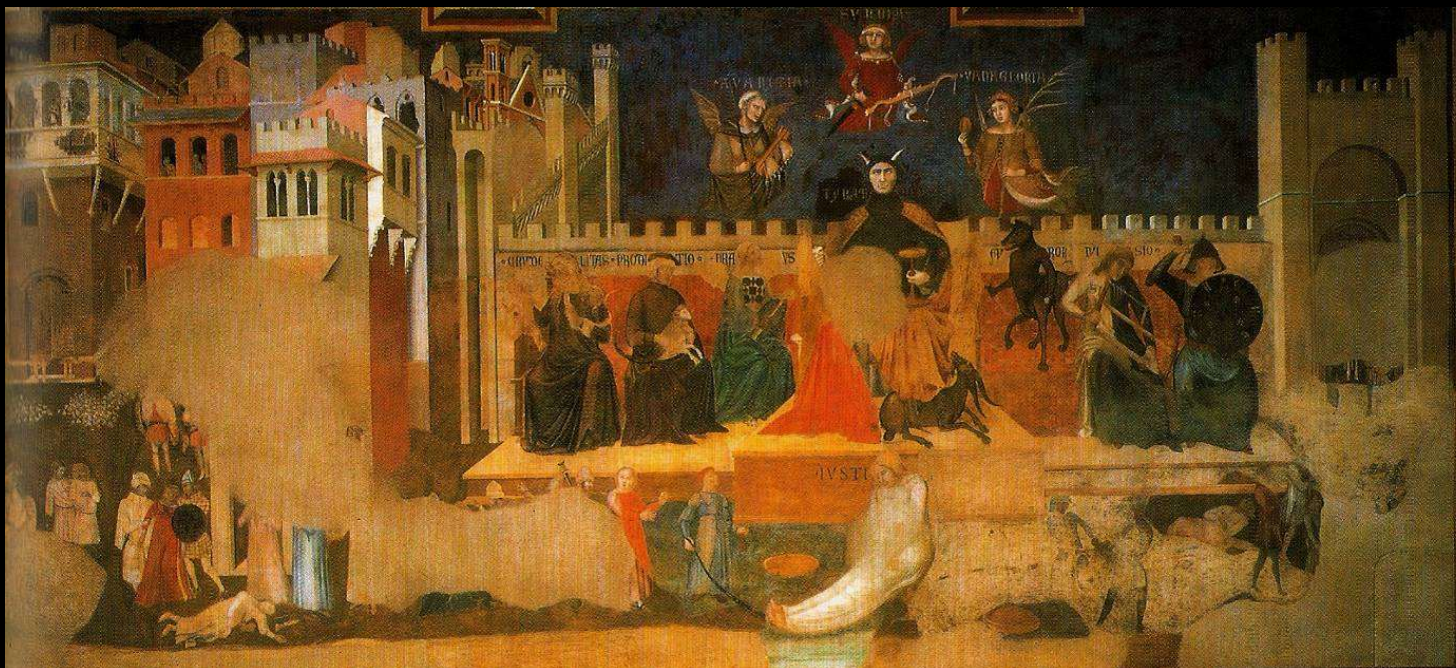
INFATTI, AL DATO DI LEYS E BUTTON, PARI IN ITALIA A € 6,4 MLD DI CORRUZIONE IN SENSO STRETTO, DEVONO ESSERE SOMMATI I COSTI RELATIVI AD ALTRI DUE FATTORI DISFUNZIONALI.



Ambrogio Lorenzetti -
Allegoria ed effetti del
cattivo governo
Siena, Sala dei Nove

INEFFICIENZA DELLA SPESA PUBBLICA NEL COMPARTO
SANITARIO, DELL'ORDINE DEL 3% DELLA SPESA TOTALE

Fonte: Piacenza e Turati, 2013



Ambrogio Lorenzetti -
Allegoria ed effetti del
cattivo governo
Siena, Sala dei Nove

SPRECHI NELLA SPESA SANITARIA ITALIANA: 18%
DI CUI CONSEGUENTI ALLA CORRUZIONE 13%
VALORE: € 19 MLD

Fonte: PriceWaterHouseCooper; altre fonti segnalano valori superiori

PER EFFETTO DELLA CORRUZIONE, IL COSTO DELLE
GRANDI OPERE PUBBLICHE CRESCE SINO A
PERCENTUALI DEL 40%.

Fonte: Corte dei conti



Ambrogio Lorenzetti -
La città ingiusta
Siena, Sala dei Nove

VALORE STIMATO DELLA CORRUPTIO NEL SSN:

CORRUZIONE PERSEGUITA E CONDANNATA: € 6,4 MLD

STIMA DI SPRECHI E INEFFICIENZE: € 21,0 MLD

CORRUPTIO STIMATA

€ 27,4 MLD

Maëlstrom

LA CORRUZIONE HA
ANCHE EFFETTI
MACROECONOMICI
CHE RICADONO
SULLA COLLETTIVITÀ



LA SPESA PUBBLICA CRESCE
IL DEBITO AUMENTA
I COSTI DEL CREDITO CRESCONO
IL RATING CALA E LO SPREAD AUMENTA
IL PRELIEVO FISCALE CRESCE
I SERVIZI PUBBLICI SONO RIDOTTI
I CONSUMI DIMINUISCONO
IL SETTORE D'IMPRESA SI CONTRAE
LA DISOCCUPAZIONE AUMENTA
MAGGIORI COSTI PER AMMORTIZZATORI SOCIALI

Maëlstrom



SI CREA COSÌ UNA CATENA DI CAUSE ED EFFETTI,
GENERATI DALLA CORRUZIONE IN CASCATA E IN
MODO RICORSIVO, CHE AGISCE COME
MOLTIPLICATORE.

GLI EFFETTI SI ESTENDONO AL DI FUORI
DELL'AMBITO SANITARIO E LEGALE,
MODIFICANDO GRANDEZZE ECONOMICHE CHE
INTERESSANO IL SISTEMA NAZIONALE.



Maëlstrom

QUANTIFICAZIONE
DEGLI EFFETTI DELLA
CORRUPTIO SU
TUTTI I SETTORI
ECONOMICI

IL PIL, “PRODOTTO INTERNO LORDO”, È IL PARAMETRO
BASE DELLA MACROECONOMIA, CHE SI APPLICA A SISTEMI
COMPLESSIVI E NON ALLE ATTIVITÀ DEI SINGOLI
OPERATORI:

PIL=
CONSUMI INTERNI TOTALI (NEI PREZZI, È INCLUSA L'IVA) +
INVESTIMENTI +
SPESA PUBBLICA +
ESPORTAZIONI –
IMPORTAZIONI

Maëlstrom

È ORA NECESSARIO
NORMALIZZARE AL
PIL I DATI SINORA
ESPOSTI



CORRUZIONE ACCERTATA (PROVATA E CONDANNATA
DALLA MAGISTRATURA) = 3% DEL PIL

SPRECHI CHE CONSEGUONO ALLA CORRUZIONE = 13%
DELLA SPESA PUBBLICA) = 13 % * 51,6% * PIL = 6,7% * PIL

TOTALE = 9,7% PIL = ~ € 230 MLD

Maëlstrom



LE CIFRE OTTENUTE SONO INDICATIVE E HANNO LO SCOPO DI DIMENSIONARE GLI EFFETTI PROVOCATI DIRETTAMENTE DALLA CORRUZIONE IN SENSO STRETTO (BRIBING E ALTRE TRUFFE, € 60 MLD/ANNO).

L'ORDINE DI GRANDEZZA DELLA *CORRUPTIO* LEVITA A ~ IL 10% DEL PIL, QUINDI OLTRE 3 VOLTE IL VALORE DELLA CORRUZIONE IN SENSO STRETTO.

L'IPOTESI SUPERA LEGGERMENTE LA STIMA DELLA WORLD BANK, CHE È PERÒ RIFERITA ALLA SITUAZIONE MONDIALE, IL CUI LIVELLO MEDIO DI CORRUZIONE È LEGGERMENTE INFERIORE A QUELLO ITALIANO.



Ambrogio Lorenzetti -
Allegoria ed effetti del
cattivo governo
Siena, Sala dei Nove

ELIMINARE COMPLETAMENTE LA CORRUZIONE
CONSENTIREBBE DI:

ESTINGUERE IL DEBITO SOVRANO IN MENO DI 10
ANNI, IN MODO SOSTENIBILE E FISIOLÓGICO

RECUPERARE RISORSE ECONOMICHE E FINANZIARIE
PER TUTTI I SERVIZI

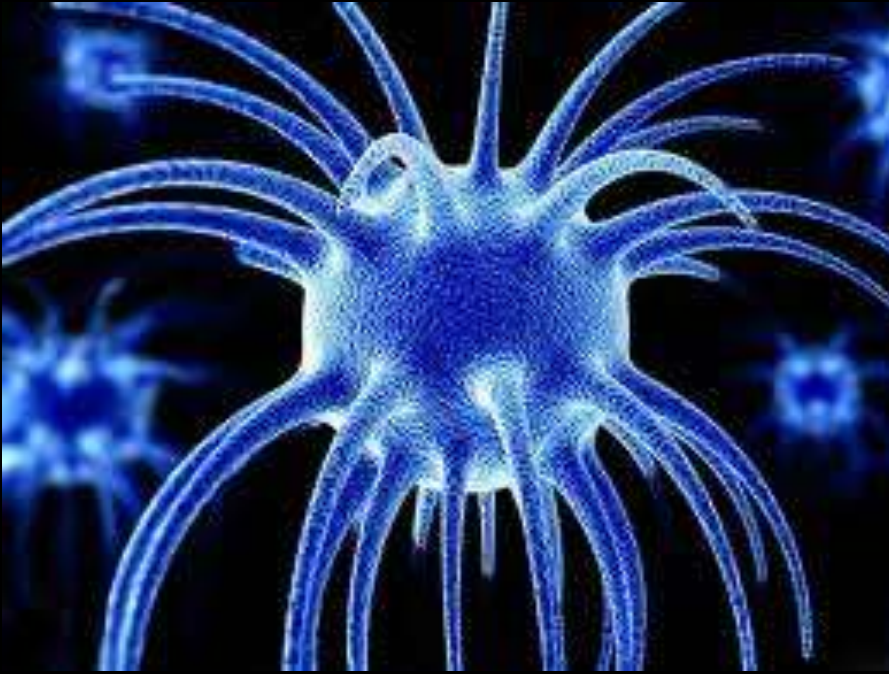


Ambrogio Lorenzetti -
Allegoria ed effetti del
cattivo governo
Siena, Sala dei Nove

L'ELIMINAZIONE COMPLETA DELLA CORRUZIONE È UN'UTOPIA, MA UNA RIDUZIONE SIGNIFICATIVA PORTEREBBE ENORMI BENEFICI.

SUL PIANO ECONOMICO, UN VANTAGGIO IMPORTANTE SAREBBE LA RIDUZIONE DEL PRELIEVO FISCALE, DEL QUALE LA CORRUZIONE È IN BUONA MISURA RESPONSABILE.

L'EFFETTO ULTIMO SAREBBE UN AUMENTO DI INVESTIMENTI E CONSUMI, A BENEFICIO DELL'OCCUPAZIONE



LA CORRUZIONE È UN VIRUS.
EVOLVE, SI ADATTA.
SVILUPPA NUOVE DIFESE E FORME DI
ATTACCO.



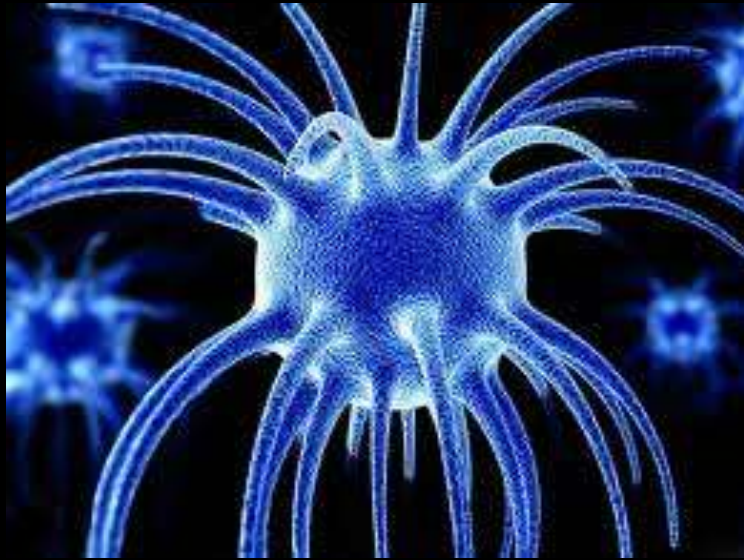
EVOLUZIONE ORGANIZZATIVA DEL GRANDE CORRUTTORE

DA STRUTTURA RIGIDAMENTE GERARCHICA
A RETE INTERNAZIONALE

NEI NODI DELLA RETE E NELLA CATENA DELLE
FORNITURE, OPERANO ANCHE ENTITÀ LEGITTIME,
IGNARE PORTATRICI SANE DEL VIRUS CORRUTTIVO

CORRUZIONE A PIÙ LIVELLI (NON PIÙ SOLTANTO
AL VERTICE)

Da una ricerca dell'Università di Oxford, 2011



I SISTEMI LEGALI EVOLVONO PER
CONTRASTARE LE NUOVE
MODALITÀ CORRUTTIVE.
IL SISTEMA LEGALE NON PUÒ ESSERE
LASCIATO SOLO IN QUESTO
COMPITO.



Giuseppe Pellizza da Volpedo, Quarto Stato, 1901

OCCORRE UNA MOBILITAZIONE ETICA, CHE
RIAFFERMI E VALORIZZI LA DEONTOLOGIA
MEDICA COME PRIMO E IRRINUNCIABILE
VALORE GUIDA DELLA SANITÀ.



Ambrogio Lorenzetti
Il contado del terrore
Siena, Sala dei Nove

“UNHEALTHY HEALTH SYSTEM”,
UN RECENTE PROGETTO REALIZZATO DA
TRANSPARENCY INTERNATIONAL ITALIA E
ISPE-SANITÀ, SUGGERISCE 7 CATEGORIE DI AZIONI
MANAGERIALI PER CONTRASTARE LA
CORRUZIONE IN SANITÀ



Ambrogio Lorenzetti
Effetti del buon
governo in città
Siena, Sala dei Nove

CIRCOSCRIVERE E RIDIMENSIONARE RUOLO DELLA POLITICA
TRASPARENZA
CONTROLLO EX ANTE ED EX POST DI ACQUISTI E APPALTI
RESPONSABILIZZAZIONE DEGLI OPERATORI A TUTTI I LIVELLI
ACCRESCERE COMPETIZIONE FRA LE CASE FARMACEUTICHE
ACCREDITAMENTO DELLE STRUTTURE PRIVATE
PROTEZIONE DEI WHISTLEBLOWING



Ambrogio Lorenzetti
Artigiani e mercanti nella città
ben governata
Siena, Sala dei Nove

ASPETTI ORGANIZZATIVI

DA UN'ANALISI IN 5 REGIONI: LOMBARDIA, EMILIA ROMAGNA,
VENETO, LAZIO E CAMPANIA (Fonte: ISPE, Libro Bianco 2014)

LE PRIME TRE HANNO MODELLI GESTIONALI INTEGRATI IN CUI LE
ASL E LE AO SONO IN RETE.

LE ULTIME DUE HANNO MODELLI GESTIONALI DISAGGREGATI,
APPAIONO COME MONADI O PICCOLI FEUDI.

EFFICACIA, EFFICIENZA E CONTROLLO SONO MIGLIORI NEL
MODELLO INTEGRATO.



Ambrogio Lorenzetti, Effetti del buon governo in città - Siena, Sala dei Nove

IL FATTORE CRITICO DI SUCCESSO, PER UN
“MANAGEMENT ANTI CORRUZIONE” È LA
COMPETENZA PROFESSIONALE, IN OGNI AREA DI
LAVORO.



Ambrogio Lorenzetti, Effetti del buon governo in città - Siena, Sala dei Nove

COME CONSEGUENZA, IL FATTORE CRITICO DI SUCCESSO È COLLEGATO AL SISTEMA DELLE NOMINE, ALLA GESTIONE DELLE ASSUNZIONI E DELLE CARRIERE E, IN GENERALE, ALLA MOBILITÀ INTERNA.



Renzo Bergamo:
installation view

NOMINE POLITICHE?

LA GUIDA STRATEGICA DEL SSN DEVE ESSERE POLITICA.
L'ORGANIZZAZIONE DOVREBBE ESSERE STABILE,
L'OPERATIVITÀ EFFICIENTE E ALLINEATA CON LA
STRATEGIA E I VALORI DEL SERVIZIO.
LA COMUNICAZIONE TRASPARENTE È ESSENZIALE.



Studio delle correnti, Leonardo

LA DIPENDENZA DELLE POSIZIONI CRITICHE DA FATTORI POLITICI DETERMINA TALVOLTA MODIFICHE IMPREVISTE ALLE STRUTTURE. SE FREQUENTI, ESSE NUOCIONO ALLA CONTINUITÀ DEL SERVIZIO.



QUALUNQUE SIA IL SISTEMA
D'INSERIMENTO DEL
PERSONALE, A TUTTI I
LIVELLI, DOVREBBE ESSERE
APPLICATO IL
CRITERIO PRINCIPALE
DELLA SELEZIONE

PROFILO DELLE
COMPETENZE
RICHIESTE DALLE
POSIZIONI

←
ALLINEATI
→

PROFILO DELLE
COMPETENZE
INDIVIDUALI DEI
CANDIDATI