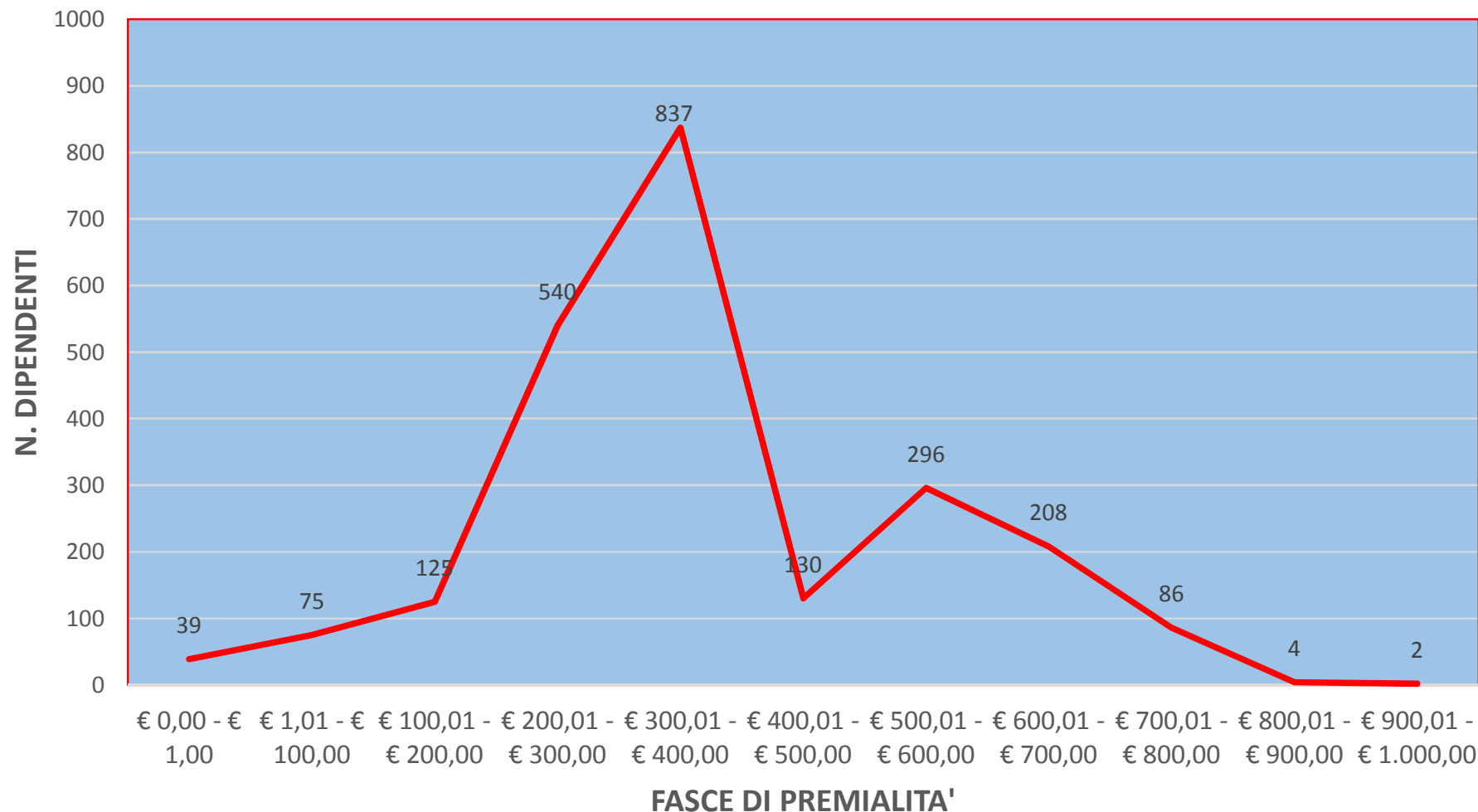
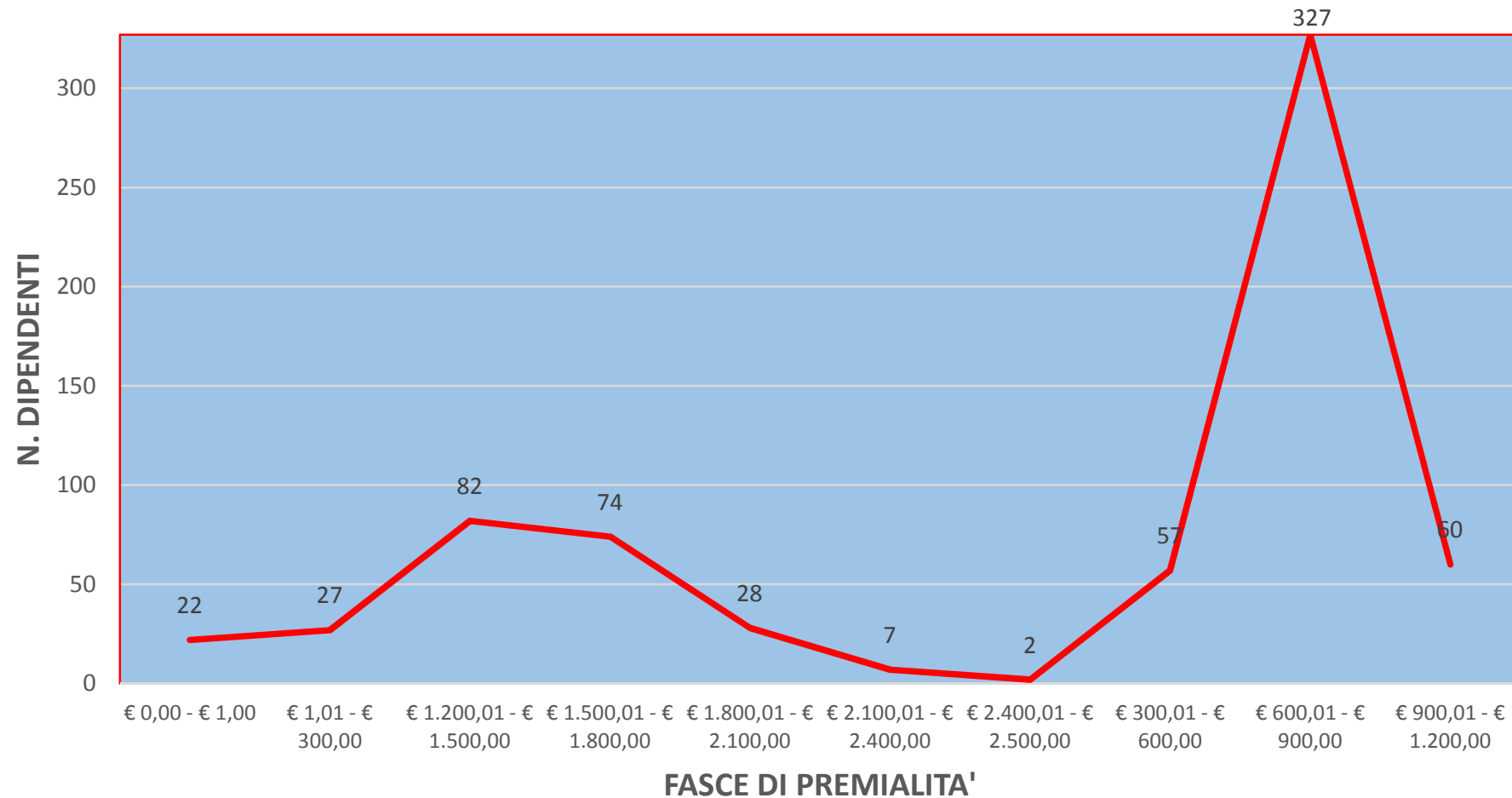


AZIENDA OSPEDALIERA BROTZU - PRODUTTIVITA' COMPARTO ANNO 2015



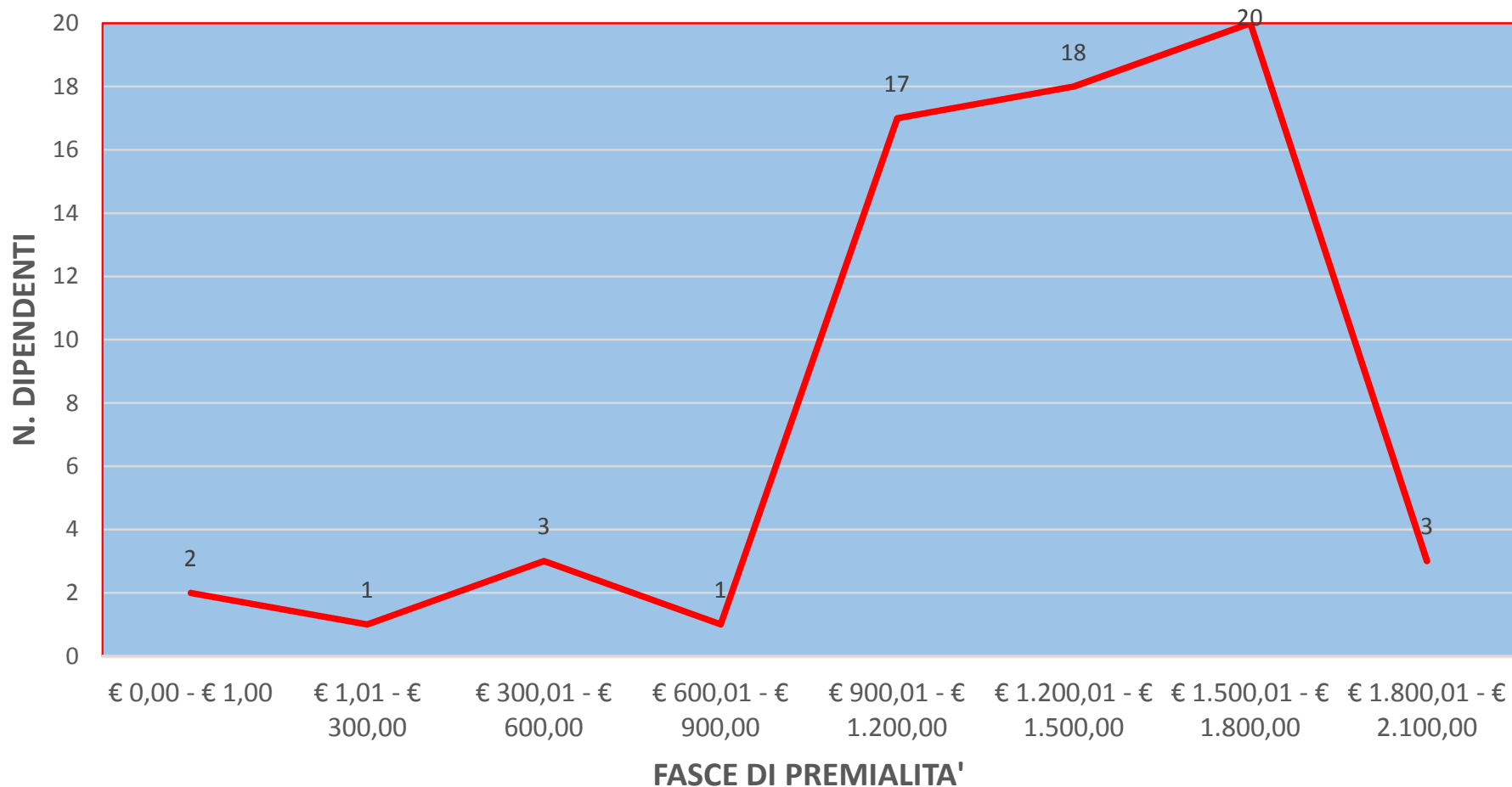
IMPORTO DISTRIBUITO	€ 873.758,25
NUMERO DIPENDENTI	2.342
VALORE MEDIO	€ 373,08

AZIENDA OSPEDALIERA BROTZU RETRIBUZIONE DI RISULTATO DIRIGENZA MEDICA ANNO 2015



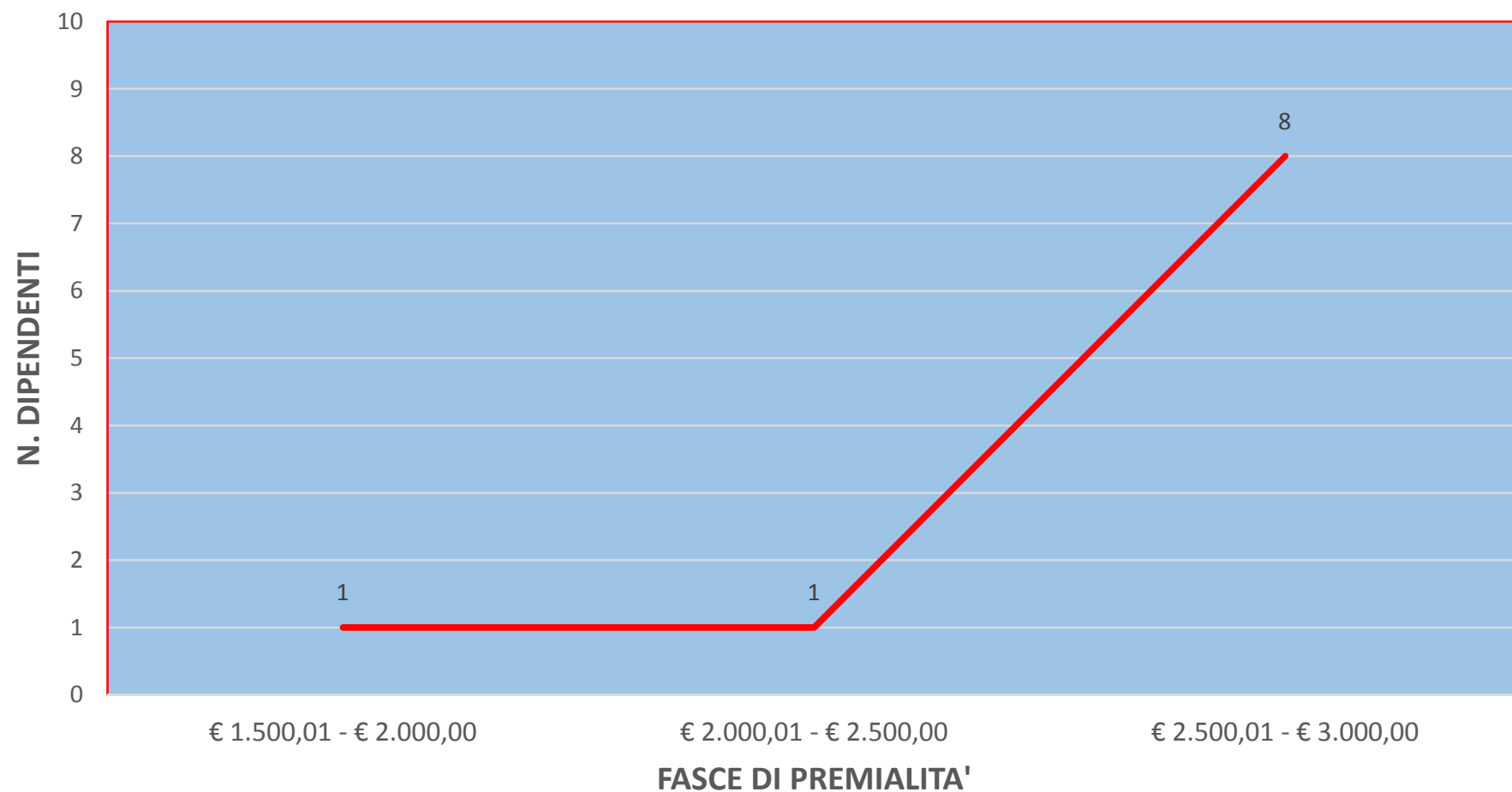
IMPORTO DISTRIBUITO	€ 851.372,61
NUMERO DIPENDENTI	686
VALORE MEDIO	€ 1.241,07

AZIENDA OSPEDALIERA BROTZU
RETRIBUZIONE DI RISULTATO DIRIGENZA SANITARIA NON MEDICA 2015



IMPORTO DISTRIBUITO	€ 83.593,06
NUMERO DIPENDENTI	65
VALORE MEDIO	€ 1.286,05

AZIENDA OSPEDALIERA BROTZU
RETRIBUZIONE DI RISULTATO DIRIGENZA PTA ANNO 2015



IMPORTO DISTRIBUITO	€ 25.747,47
NUMERO DIPENDENTI	10
VALORE MEDIO	€ 2.574,75